

An aerial architectural rendering of a town development. The scene is dominated by a large body of water on the left, with a road and several buildings along the shoreline. The buildings are mostly white, rectangular structures of varying sizes, interspersed with green spaces and trees. A road with a double yellow line runs through the center of the development. The background is filled with dense green forest. In the top left corner, there is a white box containing the logo for 'JOUTSA', which consists of the word 'JOUTSA' in a sans-serif font and a green, curved line element to its right.

JOUTSA

# Kaavoituskatsaus 2019

Joutsan kunta



Joutsan tekninen ja  
ympäristöosasto

Länsitie 5

19650 Joutsa

☎ +358400454044

✉ kirjaamo@joutsa.fi

Avoinna :

ma-pe klo 09:00-15:00

Lisätietoa verkosta

<http://www.joutsa.fi/tekninen/osasto/kaavoitus/>

Harri Nissinen

☎ +358400454044

Arttu Mönkölä

☎ +358400649224

Kaavoituksessa mukana

A-Insinöörit Civil Oy

Satakunnankatu 23 A

33210 Tampere

<https://www.ains.fi/>

✉ Sini Suontausta

☎ +358406371234

# Yleistä

Maankäyttö- ja rakennuslain (MRL) mukaan kunnan tulee vähintään kerran vuodessa laatia katsaus kunnassa ja maakuntaliitossa vireillä olevista ja lähiaikoina vireille tulevista kaava-asioista, jotka eivät ole merkitykseltään vähäisiä.

Katsauksessa selostetaan lyhyesti kaava-asiat ja niiden käsittelyvaiheet sekä sellaiset muut päätökset ja muut toimet, joilla on välitöntä vaikutusta kaavoituksen lähtökohtiin, tavoitteisiin, sisältöön ja toteuttamiseen.

Kaavoituskatsauksessa ja katsauksesta tiedottamisessa ilmoitetaan myös katsaukseen sisältyvien kaavoitushankkeiden ja muun valmistelun vireille tulosta.

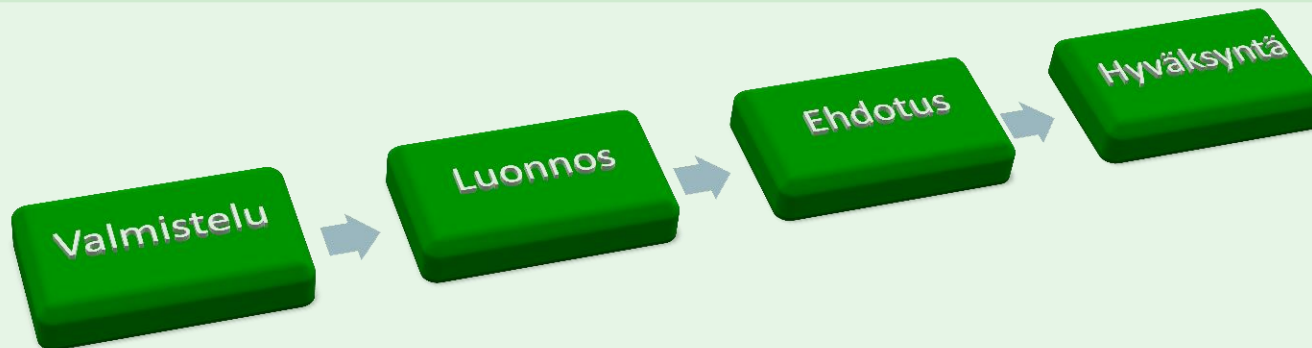
Kaavoituskatsauksesta tiedotetaan paikallislehdessä ja se on nähtävillä Joutsan kunnan kotisivuilla osoitteessa [www.joutsa.fi](http://www.joutsa.fi).

# Osallistuminen

Laki korostaa kuntalaisten osallistumis- ja vuorovaikutusmahdollisuuksia kaavoituksessa. Kaavahankkeista laaditaan suunnitelma osallistumis- ja vuorovaikutusmenettelystä sekä kaavan vaikutusten arvioinnista.

Kaavojen vireille tulosta, valmisteluvaiheen nähtävilläolosta sekä ehdotusvaiheen nähtävilläolosta kuulutetaan paikallislehdessä, kunnan ilmoitustaululla sekä kunnan kotisivuilla osoitteessa [www.joutsa.fi](http://www.joutsa.fi).

Kaavoihin voi virallisesti vaikuttaa esittämällä mielipiteitä ja muistutuksia niiden ollessa nähtävillä.





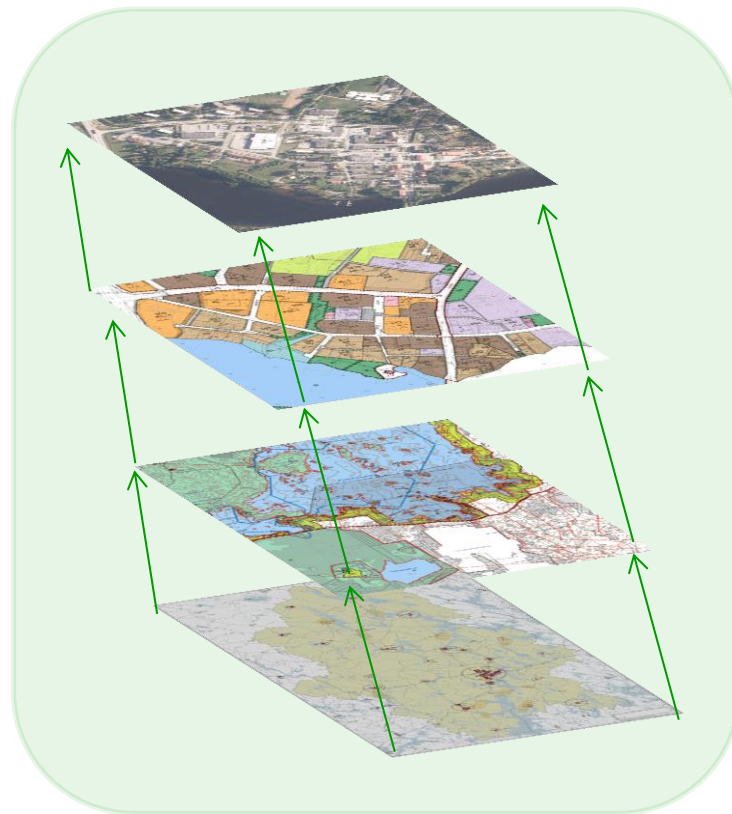
# Kaavat

**Maakuntakaava** toimii seudullisen suunnittelun välineenä, joka vaikuttaa yli kuntarajojen.

**Yleiskaava** toimii yleispiirteisenä maankäytön ohjaajana.

**Asemakaava** antaa säännöt yksityiskohtaiseen maankäyttöön.

**Rakennusjärjestys** on kaavoitusta tukeva säädös.



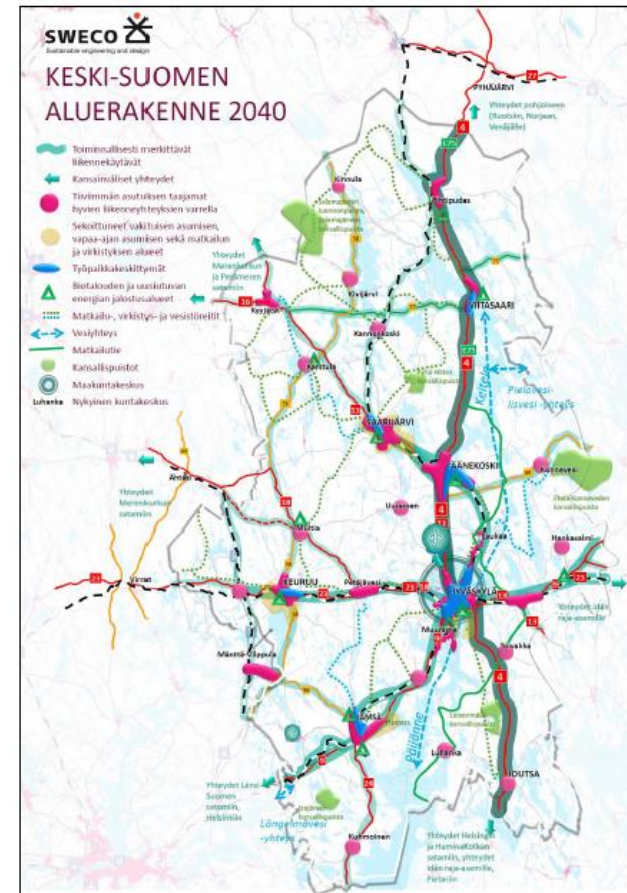
# Maakuntakaava

Maakuntakaava sovittaa yhteen valtakunnalliset ja maakunnan omat tarpeet sekä useampaa kuntaa koskevat alueidenkäytön tavoitteet.

Maakuntakaavalla varataan mm. asumisen, liikenteen, teknisen huollon, suojelun, virkistyksen, palveluiden ja yritystoiminnan kannalta tarpeelliset maa-alueet yleispiirteisesti.

Maakuntakaavan aluevaraukset on otettava huomioon tarkempia yleis- ja asemakaavoja laadittaessa ja muutettaessa.

4  
KESKI-SUOMEN MAAKUNTAKAAVAN TARKISTUS  
EHDOTUS – KAAVASELOSTUS



Kuva 1. Keski-Suomen aluerakenne 2040

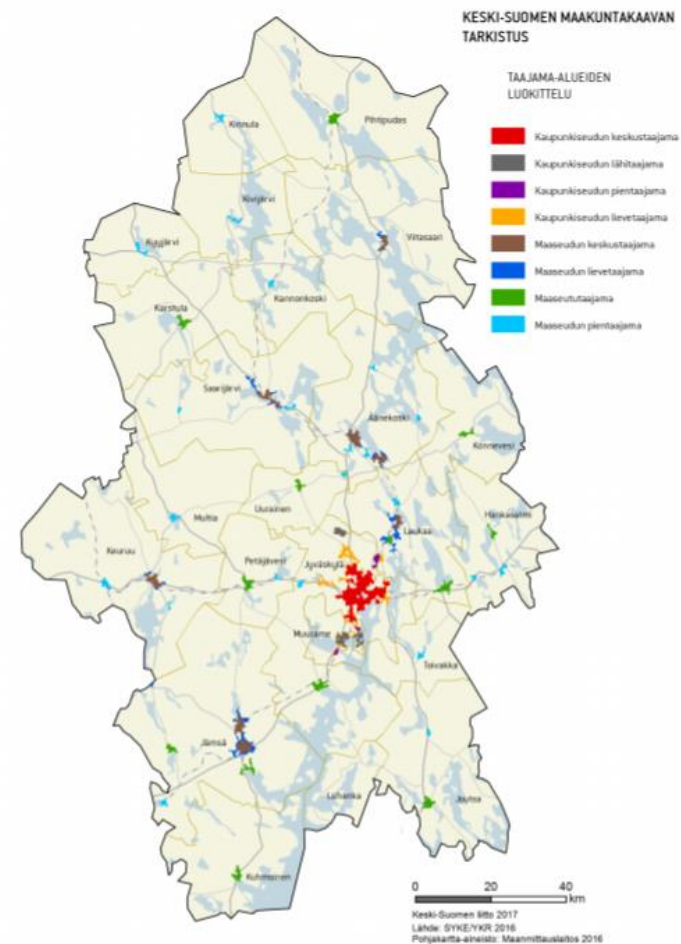
# Maakuntakaava

Keski-Suomen strategian vision 2040 mukaan Keski-Suomi on osaava ja hyvinvoiva bio- ja digitalouden kansainvälinen maakunta.

Maakunnan kehittämisen päätavoitteina on, että vuonna 2040 Keski-Suomessa asuu 295 000 asukasta, maakunnassa on 125 000 työpaikkaa ja junamatka Jyväskylästä Helsinkiin kestää 2h 15min.

[https://www.keskisuomi.fi/filebank/25031-Kaavaselostusehdotus\\_Alustava\\_ehdotus\\_julkaistava.pdf](https://www.keskisuomi.fi/filebank/25031-Kaavaselostusehdotus_Alustava_ehdotus_julkaistava.pdf)

KESKI-SUOMEN MAAKUNTAKAAVAN TARKISTUS  
EHDOTUS – KAAVASELOSTUS



# Yleiskaava

Yleiskaava on kunnan yleispiirteinen maankäytön suunnitelma, sillä ratkaistaan tavoitellun kehityksen periaatteet pitkällä aikajaksolla (10–20 vuotta).

Yleiskaava voi koko kuntaa tai vain osaa siitä, jolloin puhutaan osayleiskaavasta. Yleiskaavaohjaa alueen asemakaavojen laatimista. Yleiskaavan hyväksyy kunta.

Joutsan ja Leivonmäen taajamissa on voimassa kunnanvaltuustojen 1990 -luvulla hyväksymät oikeusvaikutuksettomat osayleiskaavat. Kaavat ovat osin vanhentuneet tavoitteiltaan.

Joutsassa, Oravakivi – Karimäki alueella on voimassa oikeusvaikutteinen osayleiskaava.

Rutalahden kylän yleiskaava on voimassa oleva oikeusvaikutteinen osayleiskaava.



# Joutsassa vireillä olevat kaavahankkeet

## Joutsan kirkonkylän osayleiskaava

Hanke sisältää Joutsan kirkonkylään laadittavan oikeusvaikutteisen osayleiskaavan laatimisen. Hankkeessa laaditaan taustaselvitykseksi taajaman liikenneverkon yleissuunnitelma, joka sisältää valtatie 4:ään liittyvien katujen ja yksityisteiden yleissuunnitelmien sekä kevyenliikenteen väylien yleissuunnitelmien laatimisen. Yleiskaava-alueen katu- ja yksityistieverkon yleissuunnitelma laaditaan tiiviissä yhteistyössä Keski-Suomen Ely-keskuksen kanssa.

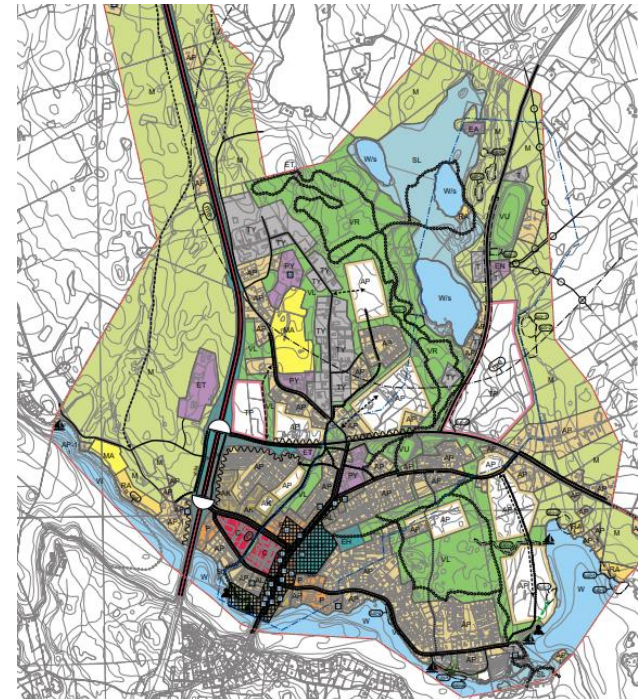
Kirkonkylän alueella on voimassa oikeusvaikutuksen aluevaraustyyppinen yleiskaava, joka on tavoitteiltaan vanhentunut. Kaavoitettavaan alueeseen sisältyy jonkin verran myös Joutsan rantaosayleiskaavasta pois jätettyjä taajaman lähiranta-alueita, jotka otetaan nyt suunnitteluun mukaan. Tällä kaavalla ratkaistaan näiden ranta-alueiden rakennusoikeus joko rakennuspaikkakohtaisesti tai osittain alueet osoitetaan asemakaavan laajennusalueina.

Konsultiksi on valittu A-Insinöörit Oy. Työ sisältää kaikki tarvittavat MRL:n edellyttämät selvitykset ja vaikutusten arvioinnit sekä hankkeen ohjauksen ja osallisten riittävät kuulemismenettelyt.

# Kirkonkylän osayleiskaava

## Joutsan kirkonkylän osayleiskaava

- Osallistumis- ja arviointisuunnitelma 24.4.2018.
- **Osallistumisvaihe: 5-9/2018**
- **Kaavaluonnos 4/2019**
- **Ehdotus 8-10/2019**
- **Nähtävilläoloaika 11-12/2019**
- **Hyväksymisvaihe 1-3/2020**



# Valtatie 4

Keski-Suomen ELY-keskus on yhteistyössä Joutsan kunnan kanssa käynnistänyt aluevaraussuunnitelman laatimisen syksyllä 2018.

Valtatie 4 (E75) on tärkeä kansainvälinen yhteys ja Suomen merkittävin etelä-pohjoissuuntainen yhteys

Suunnitelman väyläratkaisut tulevat olemaan kirkonkylän osayleiskaavan liikenneverkon lähtökohtana.





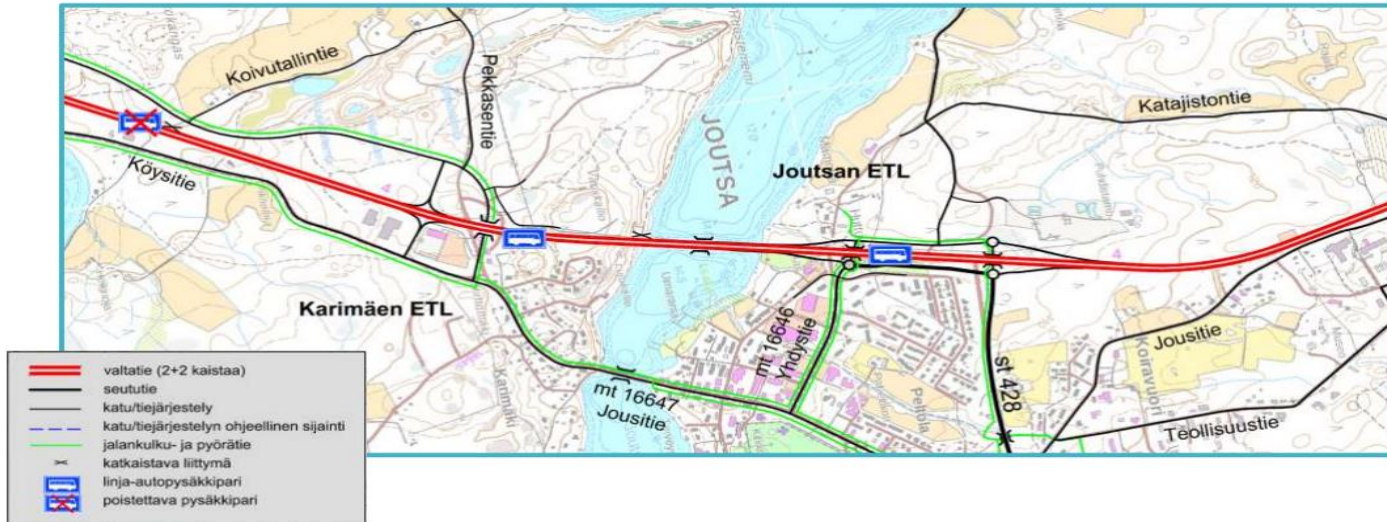
# Valtatie 4



Aluevaraussuunnitelma laaditaan Karimäen eteläpuolelta varalaskupaikan eteläpään (4,3 km).

Verkollisen tason tarkastelu tie- ja liittymäjärjestelyistä Oravakivestä Tammihäärän liittymään (9 km).

# Valtatie 4



## Vaikutuksia:

- Liikenneturvallisuus paranee. Henkilövahinkoon johtavat onnettomuudet vähenevät laskennallisesti 37 % ja kuolemaan johtavat onnettomuudet lähes 60 %.
- Valtatieliikenteen sujuvuus paranee merkittävästi ja matka-aika lyhenee. Eritasoliittymät helpottavat valtatielle liittymistä sivusuunnalta.
- Linja-autopysäkkien määrä vähenee.
- Tavoitetilanteen ratkaisussa valtatie 4 on Joutsen kohdalla 2+2-kaistainen keskikaidetie, liittymät ovat eritasoliittymiä ja nopeusrajoitus on 100 km/h.

# Joutsassa vireillä olevat kaavahankkeet

Leivonmäen taajaman osayleiskaava.

Hanke käsittää Leivonmäen kyläkeskuksen oikeusvaikutteisen kyläyleiskaavatyypin osayleiskaavan laatimisen. Alueella on voimassa oikeusvaikutukseton osayleiskaava, joka on vanhentunut.

Osayleiskaava laaditaan ohjaamaan alueen asemakaavoitusta ja ohjaamaan mahdollisia asemakaavojen muutoksia ja/tai kumoamisia, mikäli suunnittelutarve ei enää edellytä asemakaavan laatimista alueelle.

Konsultiksi on valittu Ramboll Oy.



# Joutsassa vireillä olevat kaavahankkeet

Asemakaava-alueilla sijaitsevien maanteiden muuttaminen kaduiksi, asemakaavoitus ja katusuunnitelmien laatiminen

Hanke sisältää Joutsan ja Leivonmäen taajamissa sijaitsevien maanteiden kaavoittamisen kaduiksi. Kaavoitus ja sen yhteydessä laadittavat katusuunnitelmat tähtäävät väylien luovuttamiseen valtiolta kunnalle. Hankkeesta on laadittu raportti ja se on luovutettu kunnalle käytettäväksi neuvotteluissa. Keski-Suomen Ely-keskuksen kanssa. Raportin laati A-Insinöörit Oy.

Asemakaavojen muutokset ja rantaosayleiskaavamuutokset, puitejärjestely vuosille 2018 – 2021 + 1 vuoden optiomahdollisuus.

Hankkeessa on tehtävänä Joutsan rantaosayleiskaavoja ja asemakaavoja koskevien yksittäisten kaavamuutosten laatiminen. Tyypillisesti näitä ovat rakennuspaikan siirto tai vastaava hanke. Tyypillisesti 0-3 hanketta/ vuosi. Tällaisia ovat mm. Leivonmäen Teboilin ympäristössä oleva muutoshanke.

Joutsan kunta on valinnut näiden kaavamuutoshankkeiden puitesopimuskumppaniksi vuosille 2018 – 2021 Ympäristönsuunnittelu Oy Pirkanmaan.

# Rantaosayleiskaavat



Joutsassa on voimassa rantaosayleiskaavat seuraavilla vesistöillä:

Angesselkä – Puttolanselkä, Viheri – Jääsjärvi, Pohjois – Suontee ja Etelä – Suontee sekä Rutajärvi.

Rantaosayleiskaavat ovat oikeusvaikutteisia yleiskaavoja, jolloin rakennusluvut voidaan pääsääntöisesti myöntää yleiskaavan perusteella.



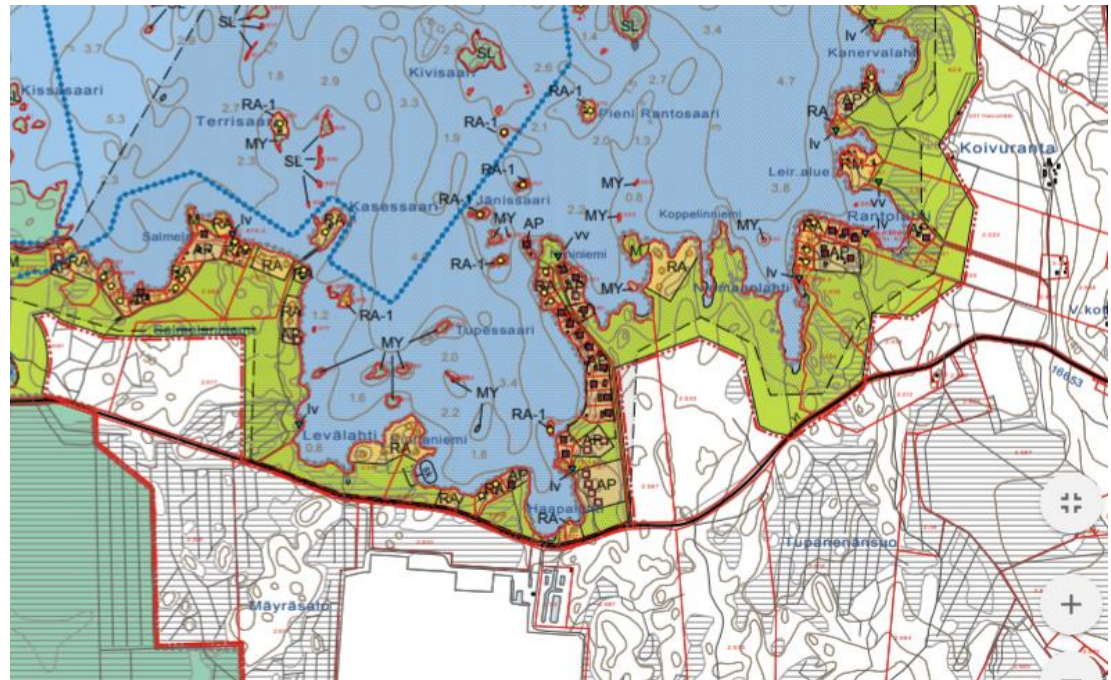
# Rantaosayleiskaavat



Joutsan pohjoisosien rantaosayleiskaava ja Rutajärven rantaosayleiskaavan kumoaminen

Konsultiksi on valittu Ramboll Oy, vastuuhenkilö Juha-Matti Märijärvi.

Kaavaehdotuksesta on käsitelty saadut lausunnot ja muistutukset. Virainomaisneuvottelut ovat käyty. Valmistuu arviolta vuoden 2019 loppuun mennessä.





# Joutsan pohjoisosien rantaosayleiskaava



Kaavan pohjana ovat vuonna 2010 kunnanhallituksen hyväksymät mitoituserusteet. Tarkistetaan, että mitoitus ja mahdolliset mitoituksen ylitykset on riittävästi perusteltu selostuksessa ja mitoitustaulukossa.

Rantasaunaoikeuksien muodostumisperusteista lisätään selvitystä selostukseen ja tarkistetaan vielä rantasaunaoikeuksien osoittamisen tasapuolisuus. Viimeaikaisen oikeuskäytännön mukaan myös rantasaunojen rakennuspaikat tulee huomioida mitoituksessa, koska niillä on loma-asuntoa vastaava rantaa varaava vaikutus.

Rakentamiseen varattujen RA -alueiden laajuudet tarkistetaan. Perustelut laajoille rakennuspaikkakohtaisille aluevarauksille selvitetään.

Maisema- ja kulttuurikohteiden osalta täydennetään kaavaselistusta ja arvioidaan kaavamerkintöjen ja määräysten tarkentamisen tarvetta.

# Joutsan pohjoisosien rantaosayleiskaava



Rutajärveltä tarvitaan vesi- ja rantalinnuston osalta täydennysselvityksiä ja Natura-arvioinnin tarveharkinta, jossa tulee arvioida vähintään välilliset vaikutukset, kuten lisääntyneen vesistönkäytön vaikutukset.

Kaavaselostukseen lisätään kohteet ja alueet erillisellä karttaliitteellä ja täydennetään vaikutusarviointiin, onko kohteisiin vaikutuksia.

Viitasammakoille ei nähdä tarpeelliseksi uutta kaavamerkintää.

Selostukseen lisätään arviointia maakuntakaavan moottorikelkka- ja ulkoilureittimerkintöjen toteuttamismahdollisuudesta kaava-alueen ulkopuolella.

# Asemakaava

## Asemakaavat

Kunnan tulee seurata asemakaavojen ajankäytösääntöjä ja tarvittaessa ryhtyä toimenpiteisiin vanhentuneiden asemakaavojen uudistamiseksi. Maankäyttö- ja rakennuslain mukaan asemakaava on laadittava ja pidettävä ajan tasalla sitä mukaa kuin kunnan kehitys tai maankäytön ohjaustarve sitä edellyttää.

## Ranta-asemakaava

Yksityisiä rantakaavoja on laadittu Joutsassa 1970-luvun lopulta alkaen ja osa näistä on laadittu matkailupalvelutarkoituksiin ja osa perinteiseen loma-asumiseen. Rantakaava nimitys on muuttunut ranta-asemakaavaksi maankäyttö- ja rakennuslain tultua voimaan.

Joutsassa on useita yksityisten laatimia lainvoimaisia ranta-asemakaavoja eri puolilla kuntaa. Yleiskaava ei ole voimassa ranta-asemakaava-alueilla muutoin, kuin ranta-asemakaavaa muutettaessa yleiskaavan on otettava huomioon.



# Rakennusjärjestys

## Rakennusjärjestyksen uudistustyö on meneillään.

Rakennusjärjestyksen uudistamistyön tavoitteena on mm. tutkia suunnittelutarvealueiden tarve, selvittää paikallisten olojen huomioimistarve, tutkia asema- ja yleiskaavoja täydentävien määräysten ajanmukaisuus, huomioida vesihuoltomääräykset ja niiden merkitys, määritellä onko tarpeen antaa esim. eläintenpitoa koskevia määräyksiä, määritellä erilaisten rakentamistoimenpiteiden luvanvaraisuus, esimerkiksi venetalaat ja lämpökaivot ja tehdä rakennusjärjestyksestä entistä toimivampi työväline rakentamisen ohjaukseen. Rakennusjärjestys laaditaan niin, että se hyödyttää sekä rakentajia että rakennusvalvontaa.