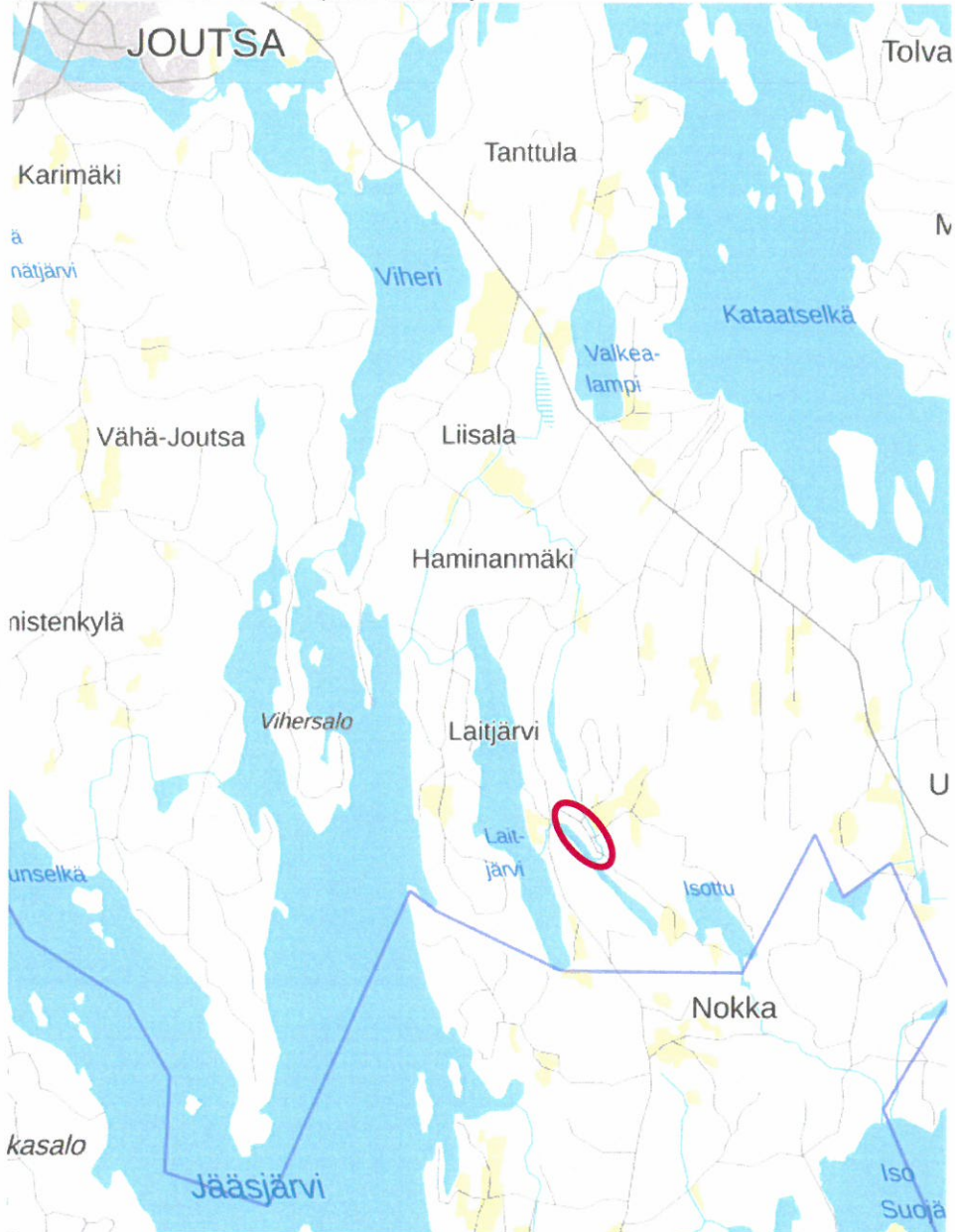


JOUTSA

RANTAYLEISKAAVAN MUUTOS

Kaituu

Mattila 172-404-2-99 (osa tilasta)



Kaava-alueiden sijaintikartta (Punainen ympyrä)

OSALLISTUMIS- JA ARVIOINTISUUNNITELMA (OAS)
15.2.2021

Tunnistetiedot

Kaavan nimi: Joutsan rantayleiskaavan muutos
Kunta: Joutsa (172)
Tila: Osa tilasta Mattila 172-404-2-99

Yhteystiedot:

Joutsan kunta

Tekninen johtaja
Juha-Matti Näykki
s-posti: juha-matti.naykki@joutsa.fi
puh: 0400 646 848

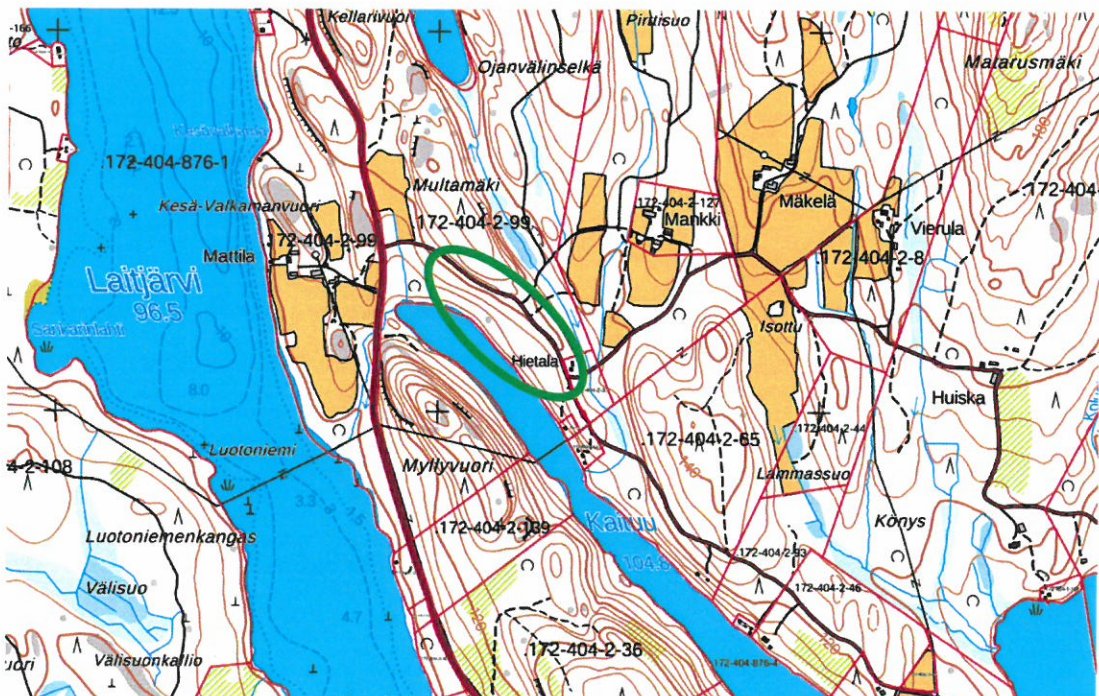
Kaavan laatija

Ympäristösuunnittelu Oy Pirkanmaa
Yhteyshenkilö: Arto Remes
Sibeliuksenkatu 11 B 1, 13100 HÄMEENLINNA
puh: 040 162 9193
s-posti: arto.remes@ymparistonsuunnittelu.fi

Suunnittelualueen sijainti ja nykyinen maankäyttö

Rantaosayleiskaavan muutos koskee osaa Joutsan kunnan Kaituu - nimisen järven ranta-alueella sijaitsevan tilan Mattila 172-404-2-99 alueesta. Alueelta on matkaa Joutsan kirkonkylälle n. 15 km.

Suunnittelualueen osat ovat tällä hetkellä metsätalouskäytössä ja rakentumattomia. Mattilan tilan alueelle, suunnittelualueen pohjoisemmalle osalle, on osoitettu voimassa olevassa rantayleiskaavassa loma-asuntoalue (RA), jolle on osoitettu kaksi rakennuspaikkaa, jotka ovat toteutumattomia. Suunnittelualueen eteläisempi osa on voimassa olevassa rantayleiskaavassa osoitettu maa- ja metsätalousvaltaiseksi alueeksi (M).



Kuva 1. Kaava-alueen likimääräinen sijainti maastokartalla ympyröity vihreällä.

Suunnittelutehtävän määrittely ja tavoitteet

Kaavamuutoksen tavoitteena on siirtää voimassa olevassa rantayleiskaavassa tilalle Mattila 172-404-2-99 Kaituun ranta-alueelle osoitetut kaksi lomarakennuspaikkaa saman tilan alueella etelämmäs rakentamiseen paremmin sopivalle rannanosalle. Rakennuspaikat siirtyvät lähemmäs rakentuneita rakennuspaikkoja ja rakennuspaikkojen siirrolla saavutetaan pidempi yhtenäinen rakentamattomana säilyvä alue Kaituun pohjoispäässä.

Kaavamuutos laaditaan voimassa olevan rantayleiskaavan suunnitteluperusteiden mukaisesti noudattaen soveltuvin osin voimassa olevan rantayleiskaavan merkintä- ja määräystekniikkaa.

Aiemmat suunnitelmat ja selvitykset

Valtakunnalliset alueidenkäyttötavoitteet

Maankäyttö- ja rakennuslain mukaan alueiden käytön suunnittelussa on huolehdittava valtakunnallisten alueidenkäyttötavoitteiden huomioonottamisesta siten, että edistetään niiden toteuttamista.

Valtioneuvosto päätti uudistetuista valtakunnallisista alueidenkäyttötavoitteista 14.12.2017. Päätöksellä valtioneuvosto korvaa valtioneuvoston vuonna 2000 tekemän ja 2008 tarkistaman päätöksen valtakunnallisista alueidenkäyttötavoitteista. Valtioneuvoston päätös on tullut voimaan 1.4.2018.

Lisätietoja ympäristöhallinnon verkkopalvelusta:

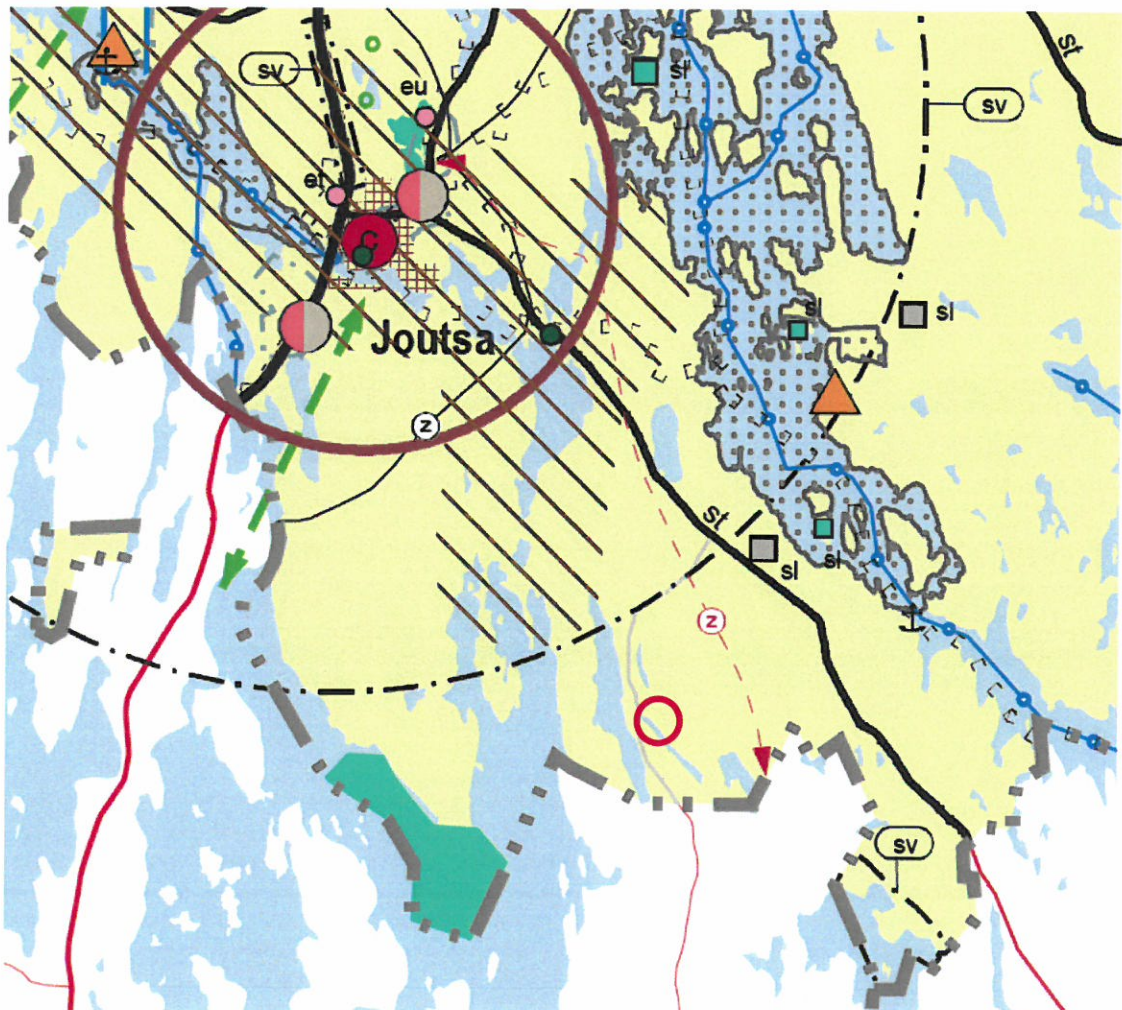
https://www.ymparisto.fi/fi-fi/elinymparisto_ja_kaavoitus/maankayton_suunnittelujarjestelma/Valtakunnalliset_alueidenkayttotavoitteet

https://www.ymparisto.fi/fi-fi/elinymparisto_ja_kaavoitus/maankayton_suunnittelujarjestelma/Valtakunnalliset_alueidenkayttotavoitteet

Maakuntakaava

Joutsan kunnan alue kuuluu Keski-Suomen maakuntavaltuuston 1.12.2017 (§ 40) hyväksymän ja 26.1.2018 voimaan tulleen Keski-Suomen tarkistetun maakuntakaavan alueeseen.

Suunnittelualue kuuluu maakuntakaavan biotalouteen tukeutuvaan alueeseen (Keski-Suomen strategiaa painottava maakuntakaavamerkintä). Suunnittelualueelle ei ole osoitettu muita merkintöjä voimassa olevassa maakuntakaavassa. Suunnittelualueelta n. 2 km itään on osoitettu voimalinjan yhteystarve (punainen katkoviiva, z).



Kuva 2. Ote Keski-Suomen tarkistetusta maakuntakaavasta. Rantayleiskaavan muutosalueiden likimääräinen sijainti on esitetty punaisella ympyrällä.

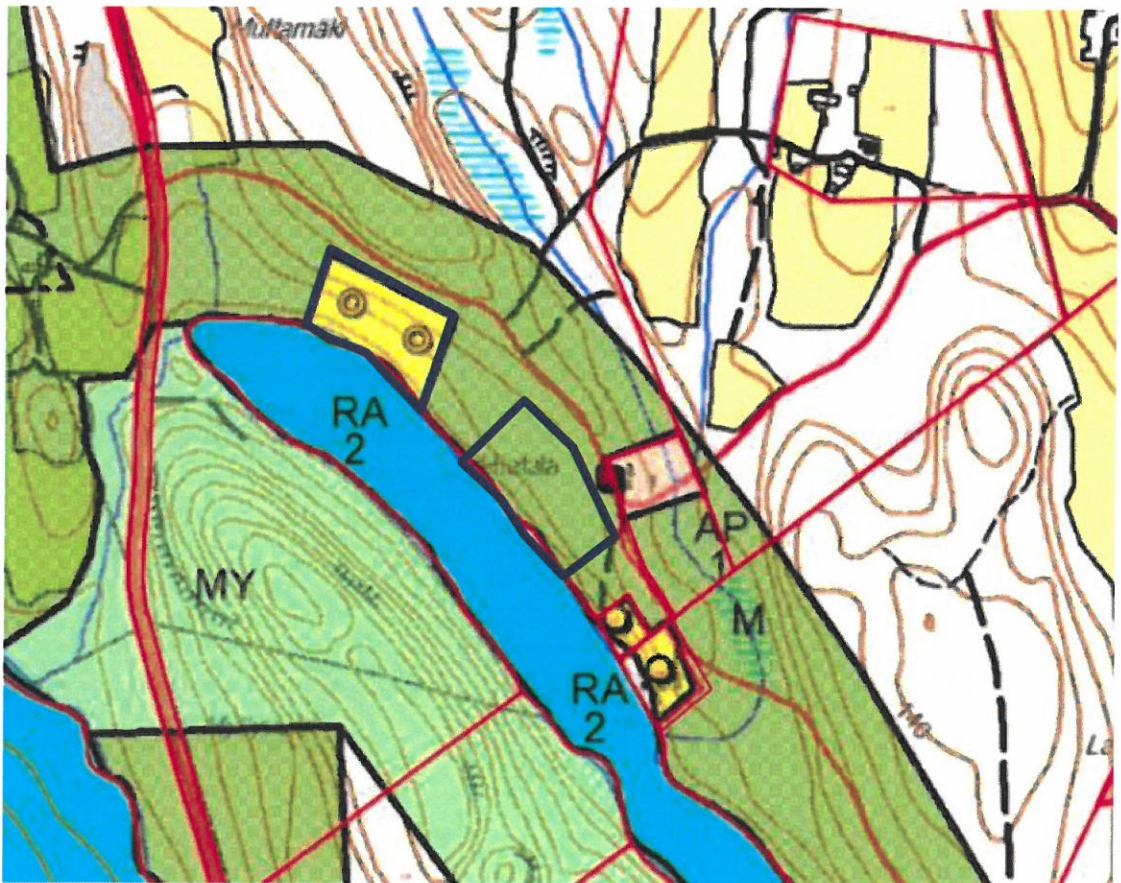
Keski-Suomen liitto on aloittanut maakuntakaavan päivityksen. Päivitys koskee koko maakunnan aluetta, Kuhmoinen poislukien. Jatkossa maakuntakaavaa päivitetään Keski-Suomen alueella rullaavan maakuntakaavoituksen periaatteiden mukaisesti. Rullaavassa maakuntakaavoituksessa maakuntakaavaa muutetaan kertyneiden muutostarpeiden mukaisesti. Päivitetävän kaavan nimenä käytetään Keski-Suomen maakuntakaava 2040. Vireilletulovaiheen muutostarpeet liittyvät seudullisesti merkittävään tuulivoimatuotantoon, liikenteeseen ja hyvinvoinnin aluerakenteeseen. Maakuntakaavan päivityksen osallistumis- ja arviointisuunnitelma (OAS) on ollut nähtävillä 7.9.-30.10.2020 välisen ajan, ja osalliset ovat voineet lausua mielipiteensä 30.10.2020 mennessä. Lisää tietoa aiheesta ja kavasuunnittelun etenemisestä Keski-Suomen liiton internetsivuilla.

Yleiskaava

Suunnittelualueella on voimassa 3.5.2004 hyväksytty Joutsan rantayleiskaava, osa-alue 2 (Viheri-Jääsjärvi).

Voimassa olevassa rantayleiskaavassa on osoitettu Mattilan tilan 172-404-2-99 kaavamuu-
tosalueen pohjoisemmalle osalle kaksi uutta loma-asuntoalueen (RA) rakennuspaikkaa. Eteläisempi, samaan tilaan kuuluva, kaavamuu-
tosalueen osa on osoitettu maa- ja metsätalous-
valtaiseksi alueeksi (M).

Kaavamuu-
tosalueen pohjoisemman osan välittömään lähistöön ei ole osoitettu kaavassa
muuta rakentamista. Eteläisemmän osan lähelle on osoitettu rakentamista kahden olemassa
olevan lomakennuspaikan (RA) sekä yhden olemassa olevan pientalon rakennuspaikan (AP)
muodossa. Lomarakennuspaikat on osoitettu kaavassa rantaan, pientalon rakennuspaikka n.
90 m. etäisyydelle rantaviivasta. Muutoin suunnittelualueen läheisyyteen on osoitettu maa- ja
metsätalousvaltaista aluetta (M).



Kuva 3. Ote Joutsan rantayleiskaavasta (Osa-alue2). Kaavan muutosalueiden likimääräiset rajaukset on esitetty sinisellä viivalla.

Rakennusjärjestys

Joutsan kunnan rakennusjärjestys on tullut voimaan 1.2.2012.

Aiemmat päätökset, selvitykset ja suunnitteluaineisto

- Kaavamuutoksen laatimisessa tukeudutaan olemassa oleviin mm. rantaosayleiskaavaa varten laadittuihin selvityksiin. Uusia selvityksiä ei ole tarpeen laatia.
- Kaavan pohjakarttana käytetään Maanmittauslaitoksen avoimen aineiston rasterimuotoista peruskarttaa tai vektorimuotoista maastotietokantakarttaa sekä pohjakartan kiinteistöraja-aineistona Maanmittauslaitoksen avoimen aineiston kiinteistörekisterikarttaa. Kaavamuutos laaditaan mittakaavassa 1:10000.

Vaikutusalue

Suunnittelualueen lisäksi kaavan välittömään vaikutusalueeseen kuuluvat kaavan muutosalueisiin rajautuvien naapuritilojen alueet.

Osalliset (MRL 62 §)

1. Naapuritilojen maanomistajat ja ne, joiden asumiseen, työntekoon tai muihin oloihin kaava saattaa huomattavasti vaikuttaa
2. Viranomaiset, kunnan hallintokunnat ja naapurikunnat
 - Keski-Suomen ELY -keskus, Keski-Suomen liitto, Keski-Suomen museo ja Keski-Suomen pelastuslaitos
 - Joutsan kunnan hallintokunnat
3. Yhteisöt, joiden toimialaa suunnittelussa käsitellään

Kaavaprosessi

Vireilletulovaihe	<ul style="list-style-type: none">• Osallistumis- ja arviointisuunnitelman laatiminen• Kaavamuutoksen vireille tulon hallinnollinen käsittely kunnassa• Kuulutus ja tiedottaminen kaavamuutoksen vireille tuloista ja osallistumis- ja arviointisuunnitelman nähtävillä olosta (30 vrk)
Valmisteluvaihe (Luonnosvaihe)	<ul style="list-style-type: none">• Kaavaluonnoksen valmistelu• Kaavaluonnoksen hallinnollinen käsittely kunnassa• Kuulutus ja tiedottaminen kaavan muutosluonnoksen nähtävillä olosta• Kaavaluonnos nähtävillä (30 vrk)• Osallisilla ja kunnan jäsenillä on mahdollisuus esittää kaavaluonnoksesta mielipide nähtävillä oloaikana• Viranomaislausunnot kaavaluonnoksesta
Kaavaehdotusvaihe	<ul style="list-style-type: none">• Kaavaehdotuksen valmistelu• Kaavaehdotuksen hallinnollinen käsittely kunnassa• Kuulutus ja tiedottaminen kaavan muotoehdotuksen nähtävillä olosta• Kaavaehdotus nähtävillä (30 vrk)• Osallisilla ja kunnan jäsenillä on mahdollisuus esittää kaavaehdotuksesta kirjallinen mielipide (muistutus) nähtävillä oloaikana• Viranomaislausunnot kaavaehdotuksesta
Hyväksymisvaihe	<ul style="list-style-type: none">• Kaavan hyväksymisasiakirjojen laatiminen• Kunnan hallinnollinen käsittely: Rantayleiskaavan muutoksen hyväksyminen• Kaavan hyväksymistä koskevaan päätökseen on mahdollista hakea muutosta valittamalla Hämeenlinnan hallinto-oikeuteen

Tiedottaminen

Osayleiskaavan muutoksen vaiheista kuulutetaan / tiedotetaan Joutsan Seutu - lehdessä sekä Joutsan kunnan internet- sivuilla. Lisäksi suunnittelualueeseen rajautuvien naapuritilojen ja lähimpien vanhojen rakennuspaikkojen omistajille lähetetään tiedostuskirje kaavamuutoksen vireilletulo-, luonnos- ja ehdotusvaiheissa.

Arvioitavat vaikutukset

ARVIOITAVAT TEKIJÄT	SISÄLTÖ
Ympäristövaikutukset	- Luonnonympäristö - Vesistön, maaston ja luonnon ominaispiirteet - Rakennettu ympäristö
Sosiaaliset vaikutukset	- Vaikutusalueen maanomistajat ja asukkaat - Virkistystarpeet; Veneily, jokamiehenoikeus - Maanomistajien tasapuolinen kohtelu
Yhdyskuntarakenne	- Liikenne- ja kulkuyhteydet - Vesihuollon järjestäminen - Liittyminen nykyiseen rantarakentamiseen - Rakentamisesta vapaat rannat
Taloudelliset vaikutukset	- Kiinteistön arvo

Aikataulu

TYÖVAIHE	AJANKOHTA
Vireille tulo ja oas nähtävillä	Tavoite 02-03 / 2021
Kaavaluonnos nähtävillä	Tavoite 04-06 / 2021
Kaavaehdotus nähtävillä	Tavoite 06-08 / 2021
Kaavamuutoksen hyväksyminen	Tavoite 08-10 / 2021

Yhteystiedot ja palaute

Rantayleiskaavan muutoksen suunnittelutyöstä vastaa Ympäristösuunnittelu Oy Pirkanmaan Hämeenlinnan toimisto. Mielipiteet kaavamuutoksen vireilletulo- ja valmisteluvaiheissa sekä muistutukset kaavaehdotuksesta tulee nähtävillä oloaikana osoittaa Joutsan kunnan tekniselle lautakunnalle ja toimittaa osoitteella Joutsan kunta, Länsitie 5, PL 20, 19650 JOUTSA tai sähköpostitse kirjaamo@joutsa.fi

Ympäristösuunnittelu oy

Arto Remes, maanmittausinsinööri (AMK)
arto.remes@ymparistonsuunnittelu.fi
puh. 040 162 9193

Joutsan kunta

Tekninen johtaja Juha-Matti Näykki
juha-matti.naykki@joutsa.fi
puh. 0400 646 848